



MINISTERO DELL'ISTRUZIONE DELL'UNIVERSITA' E DELLA RICERCA  
UFFICIO SCOLASTICO REGIONALE PER IL LAZIO

*LICEO SCIENTIFICO "CARLO JUCCI" - RIETI*

P.zza San Francesco s.n.c. – Tel. e fax 0746203331 E-Mail [fpalmeg@tin.it](mailto:fpalmeg@tin.it)  
Sito Internet [www.liceojucci.it](http://www.liceojucci.it)

Prot. n° 6021 / C27c

Ai Dirigenti dei CSA  
Ai Dirigenti Scolastici

**Oggetto: 10<sup>a</sup> Edizione Premio Letterario Nazionale "VALERIA"**

**Il Consiglio d'Istituto di questo Liceo Scientifico, preso atto dell'importanza del Premio in oggetto e della sua alta valenza etica e culturale, al fine di valorizzare le capacità letterarie degli studenti e di sensibilizzare i giovani ai problemi dell'handicap e del volontariato, ha deliberato all'unanimità, l'istituzione del Premio Letterario Nazionale "Valeria" e la collaborazione alla sua realizzazione.**

Tale Premio è stato istituito, per volontà della famiglia, con la collaborazione della Provincia di Rieti, del Comune di Cittaducale, del Liceo Scientifico "C. Jucci" di Rieti, dell'UNITALSI Sottosezione di Rieti, della Casa Editrice "Massimo Rinaldi" e dell'Associazione Portatori di Handicap "Justa Paritas", in memoria di Valeria Di Nardo, deceduta a 18 anni.

**Valeria, che ha una sorellina portatrice di handicap, frequentava con impegno questo Liceo Scientifico, amava scrivere poesie, faceva volontariato nell'Unitalsi di Rieti ed è stata un valido esempio di comportamento.**

**Il Premio Letterario ha, quindi, come finalità, quella di favorire e valorizzare il mondo giovanile, il volontariato e il mondo dell'handicap.**

Di tale premio sono già state effettuate, oltre ad una **Pre-Edizione** (alla quale hanno partecipato circa 400 poesie), ben **nove edizioni** ( tutte con una media di partecipazione di circa 1000 poesie) che si sono rivelate **particolarmente significative**, tra le iniziative culturali a livello nazionale, sia per il **fine di valorizzazione del volontariato, del mondo dell'handicap e del mondo giovanile**, sia per la **corposa partecipazione dalle varie regioni d'Italia**.

Per ogni sezione ha operato una giuria diversa che, dopo un'attenta lettura dei lavori pervenuti, ha individuato una rosa di finalisti, all'interno della quale sono stati assegnati i dieci premi in palio.

**Anche per la 9<sup>a</sup> Edizione, le poesie vincitrici (10 per ogni sezione) sono state raccolte in un elegante volume, pubblicato a cura dell'Associazione "Justa Paritas"**

**Numerosa è stata la partecipazione di bambini, ragazzi e giovani (anche disabili), spesso incentivata e promossa dalle scuole di provenienza.**

A tal proposito si osserva, con soddisfazione, come molti insegnanti abbiano trasformato la partecipazione al Premio "Valeria" in valida occasione didattica, attivando laboratori di scrittura poetica, volti ad avviare ragazzi e giovani alla fruizione ed alla produzione di un testo poetico.

Le Cerimonie di Premiazione si sono svolte a Cittaducale il 18 e 19 settembre.

Hanno partecipato a queste cerimonie persone di tutte le età, giunte da ogni parte d'Italia, incluse la Sardegna e la Sicilia.

**Rilevante è stato il numero e la validità delle poesie di bambini, ragazzi e giovani**, tanto che si è ritenuto opportuno, durante la cerimonia di premiazione, leggere non solo le poesie classificate ai primi posti, ma anche quelle significative per le tematiche affrontate.

**Si è inteso, in questo modo, valorizzare i giovani partecipanti ed incoraggiarli a continuare a coltivare la loro sensibilità poetica.**

In riferimento al suddetto Premio, ci sentiamo, quindi, in dovere di **ringraziare tutti i Dirigenti dei Centri Servizi Amministrativi che, sottolineandone l'importanza e la validità, ne hanno data ampia diffusione nelle scuole di loro competenza.**

**Si ringraziano altresì tutti i Dirigenti Scolastici e gli insegnanti che hanno collaborato all'ottima riuscita di questa iniziativa.**

Nell'anno 2011 avrà luogo la 10<sup>a</sup> Edizione che ha sei sezioni: una per bambini, una per ragazzi, una per giovani, una per adulti, una per aderenti ad un'opera di volontariato ( Unitalsi, Croce Rossa, ...) e una per portatori di handicap.

Certo che anche quest'anno continuerete a mostrare sensibilità ed interesse per questa iniziativa, il cui **bando, allegato alla presente, potrà essere scaricato anche dal sito internet:**

**[www.premiovaleria.org](http://www.premiovaleria.org)**

La sottoscritta di nuovo sentitamente ringrazia e cordialmente saluta

Rieti, 02/12/09



Il Dirigente Scolastico  
Prof.ssa Stefania Santarelli

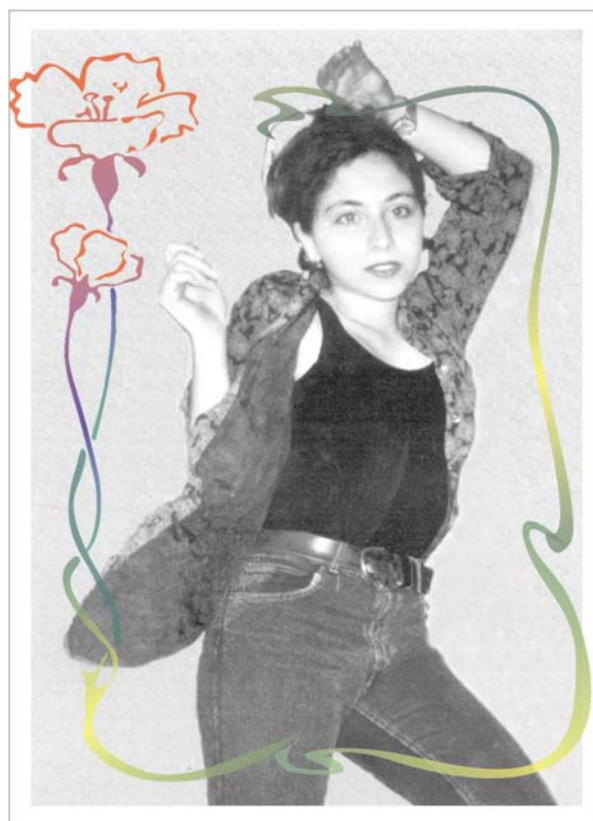
A handwritten signature in black ink, appearing to read "Stefania Santarelli", written over the typed name of the school principal.

## 10<sup>a</sup> EDIZIONE PREMIO LETTERARIO NAZIONALE "VALERIA"

Il comitato "Premio Letterario "VALERIA", con la collaborazione della Regione Lazio, della Provincia di Rieti, del Comune di Cittaducale (Ri), del Liceo Scientifico Statale "Carlo Jucci" di Rieti, dell'Unitalsi - Sottosezione di Rieti, della Casa Editrice "Massimo Rinaldi" e dell'Associazione Portatori di Handicap "Justa Paritas" di Cittaducale (RI), organizza la 10<sup>a</sup> Edizione del Premio Letterario Nazionale "VALERIA".

### Breve Biografia

Valeria Di Nardo nasce a Rieti il 17 settembre 1980. Ancora bambina, frequenta l'Azione Cattolica insieme ai suoi genitori e fa parte anche degli scout (Agesci). A diciotto anni si inserisce nel gruppo dei catechisti parrocchiali e, insieme al fidanzato Fabio, frequenta il corso di formazione per il personale UNITALSI e presta servizio come volontaria. Promossa al quinto Liceo Scientifico, avrebbe dovuto sostenere gli esami di Stato nel giugno 2000, quando, vicino casa, il 31 luglio 1999 viene investita da un'auto durante una passeggiata in bicicletta con il fidanzato: come lei desiderava, le sue cornee sono state donate a due persone. Valeria, nella sua brevissima esistenza, ha sofferto molto: aveva solo cinque anni, quando, con gravissime malformazioni alla testa, nacque la sua unica sorellina Maria Chiara, destinata a subire numerosi e difficili interventi chirurgici (ben 31) e tanti ricoveri in ospedale. Questa ed altre esperienze, insieme a gravi lutti familiari, l'hanno fatta maturare in fretta, rendendola estremamente sensibile, profonda e attenta al dolore del "mondo". Valeria amava scrivere poesie, nelle quali con spontaneità, immediatezza, intensità, esprimeva tutta se stessa, i suoi sentimenti più profondi, le sue speranze, i suoi sogni; ma anche le delusioni, lo scoraggiamento, lo sdegno di fronte all'ipocrisia e all'indifferenza degli altri.



Dopo la sua morte, una parte di queste, insieme alla biografia, sono state pubblicate dai suoi genitori in un libro dal titolo:

### "SKIZZO, un angelo tornato al cielo"

che ha esaurito mille copie nel giro di un mese e che è giunto, ormai, già alla quarta edizione.

In sua memoria, per favorire e valorizzare il volontariato, il mondo dell'handicap e il mondo giovanile, viene istituito il Premio Letterario: "VALERIA", a lei intitolato.

## REGOLAMENTO

- Si partecipa al premio inviando, per ogni sezione, **entro il 1 Marzo 2011** (fa fede la data del timbro postale), un massimo di **due poesie\*** (per ogni alunno che partecipa, nel caso di una scuola), in lingua italiana ed inedite, al seguente indirizzo:

Segreteria Premio Letterario Nazionale "Valeria"  
Liceo Scientifico "Carlo Jucci" - Piazza San Francesco - 02100 RIETI

\* Le sez. *Disabili e Volontari* possono inviare fino a tre poesie.

Per informazioni telefonare ai numeri:

334/2796111 - 388/1810705 - 334/7658061 oppure 0746/602999 (dalle 20,00 alle 22,00)

Sito internet: [www.premiovaleria.org](http://www.premiovaleria.org)

- Le poesie:
  - a) non dovranno superare i 26 versi (max 900 caratteri);
  - b) dovranno essere dattiloscritte e redatte in n° 7 copie su foglio bianco formato A4;
  - c) **non** dovranno contenere né le generalità, né altri indizi che possano identificare il concorrente;
  - d) dovranno contenere specificata, **in alto a destra**, la sezione a cui partecipano e, per la sez. *Disabili* anche l'età;

- In una busta chiusa dovrà essere inserita la scheda di adesione, allegata al bando, compilata, **con chiarezza ed in stampatello, in ogni sua parte** e, per le sezioni **Disabili e Volontari**, anche un certificato attestante il titolo richiesto per la partecipazione.
- **Tale busta dovrà essere inserita in quella di spedizione, unitamente alle poesie.**
- Sul plico di spedizione dovrà essere specificata, a chiare lettere, la **sezione** a cui si partecipa.
- Coloro che partecipano a più sezioni dovranno inviare, per ciascuna di esse, **plichi di spedizione distinti**.
- Per la sezione **Adulti**, inserire, nel plico, anche un contributo di **€ 15,00 in busta chiusa**.
- I premi saranno assegnati a giudizio insindacabile e inappellabile di una Giuria la cui composizione sarà resa nota nel corso della premiazione.
- La cerimonia di premiazione avrà luogo a **Cittaducale**, nei giorni **17 e 18 settembre 2011**, alle ore **15.30**.
- I Premi dovranno essere ritirati **personalmente dal vincitore**. Solo in casi eccezionali (**e solo per i vincitori**) è consentita una regolare delega o l'invio dei premi (solo **Diploma e n° 1 libri**) per posta (**con spese di spedizione e di segreteria a carico del destinatario**).
- Le poesie inviate non verranno, in alcun caso, restituite; le stesse, su insindacabile decisione dell'organizzazione, potranno essere pubblicate.
- **La partecipazione al premio comporta la piena ed incondizionata accettazione di tutte le norme del presente Regolamento, per cui il mancato rispetto, anche di una soltanto di esse, prevede l'esclusione automatica dal concorso.**
- Verrà data **comunicazione scritta solo ai vincitori e ai finalisti**. *Chiunque voglia avere notizie può telefonare alla segreteria. (Se l'indirizzo è incompleto la posta non arriva!)*

## SEZIONI

**SEZIONE ADULTI** - Possono partecipare a questa sezione tutte le persone che, alla data di scadenza del bando, abbiano superato i 21 anni di età.

**SEZIONE GIOVANI** - Possono partecipare a questa sezione tutti i giovani che, alla data di scadenza del bando, abbiano un'età compresa tra 15 e 21 anni non ancora compiuti.

**SEZIONE RAGAZZI** - Possono partecipare a questa sezione tutti i ragazzi che, alla data di scadenza del bando, abbiano un'età compresa tra 11 e 15 anni non ancora compiuti.

**SEZIONE BAMBINI** - Possono partecipare a questa sezione tutti i bambini che, alla data di scadenza del bando, non abbiano ancora compiuto 11 anni.

**SEZIONE DISABILI** - Possono partecipare a questa sezione esclusivamente i disabili di qualsiasi età, certificando il loro stato di invalidi. *(Si precisa che l'istituzione di tale sezione non è assolutamente una discriminazione, ma al contrario un modo di dare a questa categoria di persone una maggiore opportunità di esprimersi e di farsi conoscere e apprezzare. L'adesione a questa sezione **non esclude** la partecipazione alle altre).*

**SEZIONE VOLONTARI** - Possono partecipare a questa sezione tutti coloro che prestano la loro opera di volontari presso una qualsiasi associazione umanitaria (Unitalsi, Croce Rossa, Parrocchia, ecc...). Il loro volontariato deve essere certificato dall'associazione competente.

## PREMI

**Per ogni sezione saranno assegnati n° 3 Premi e Segnalate fino a n° 7 poesie:**

### **1° PREMIO SEZIONE ADULTI:**

**Pubblicazione gratuita della poesia vincitrice** in una raccolta contenente le più belle poesie che hanno partecipato al concorso, **n° 5 copie** della suddetta pubblicazione e una somma in denaro di **€ 500,00** (**Assegnata solo se si è presenti**)

### **1° PREMIO ALTRE SEZIONI:**

**Pubblicazione gratuita della poesia vincitrice** in una raccolta contenente le più belle poesie che hanno partecipato al concorso e **n° 5 copie** della suddetta pubblicazione.

- A tutti i vincitori del **1° premio** verrà consegnata **una pergamena e un trofeo** (targa o coppa).

### **2° PREMIO:**

**Diploma, pubblicazione gratuita della poesia vincitrice e n° 4 copie** della suddetta pubblicazione.

### **3° PREMIO:**

**Diploma, pubblicazione gratuita della poesia vincitrice e n° 3 copie** della suddetta pubblicazione.

### **SEGNALAZIONI E POESIE FINALISTE:**

**Diploma, pubblicazione, non gratuita e a richiesta dell'interessato, della poesia vincitrice e n° 3 copie** della suddetta pubblicazione.

# SCHEMA DI ADESIONE

## ALUNNI

(da compilare a cura dell'insegnante referente unitamente alla tabella riassuntiva contenente i dati degli alunni)

### Il sottoscritto insegnante

Cognome.....Nome.....

della scuola .....

.....

### indirizzo e dati della scuola

via.....n°.....

c.a.p..... Città..... Prov. ....

Tel. .... Fax. ....

E - mail.....

accetta incondizionatamente le norme del concorso  
e notifica la partecipazione dei sotto elencati alunni alla sezione:

**Adulti**  **Giovani**  **Bambini**

**Ragazzi**  **Disabili**  **Volontari**

(evidenziare con una croce la sezione interessata), della

**10<sup>a</sup> Edizione del Premio Letterario Nazionale**

**“VALERIA”**

Dichiara inoltre che i lavori inviati sono frutto della loro creatività.

Allega **tabella riassuntiva** contenente i dati degli alunni (**obbligatoria, chiara e completa**)

e (solo per le sezioni Disabili e Volontari ) n°.... certificat... attestant... il loro diritto a partecipare alla sezione scelta.

**La scuola ha partecipato altre volte al Premio Letterario Valeria?**

**Si**

**No**

Data.....

Firma dell'insegnante referente

.....

Recapito telefonico privato dell'insegnante .....

